

# ELEMENTOS TRANSPORTADORES

## SERIE FLOWAY

Carril de roldanas



### Ámbito de aplicación

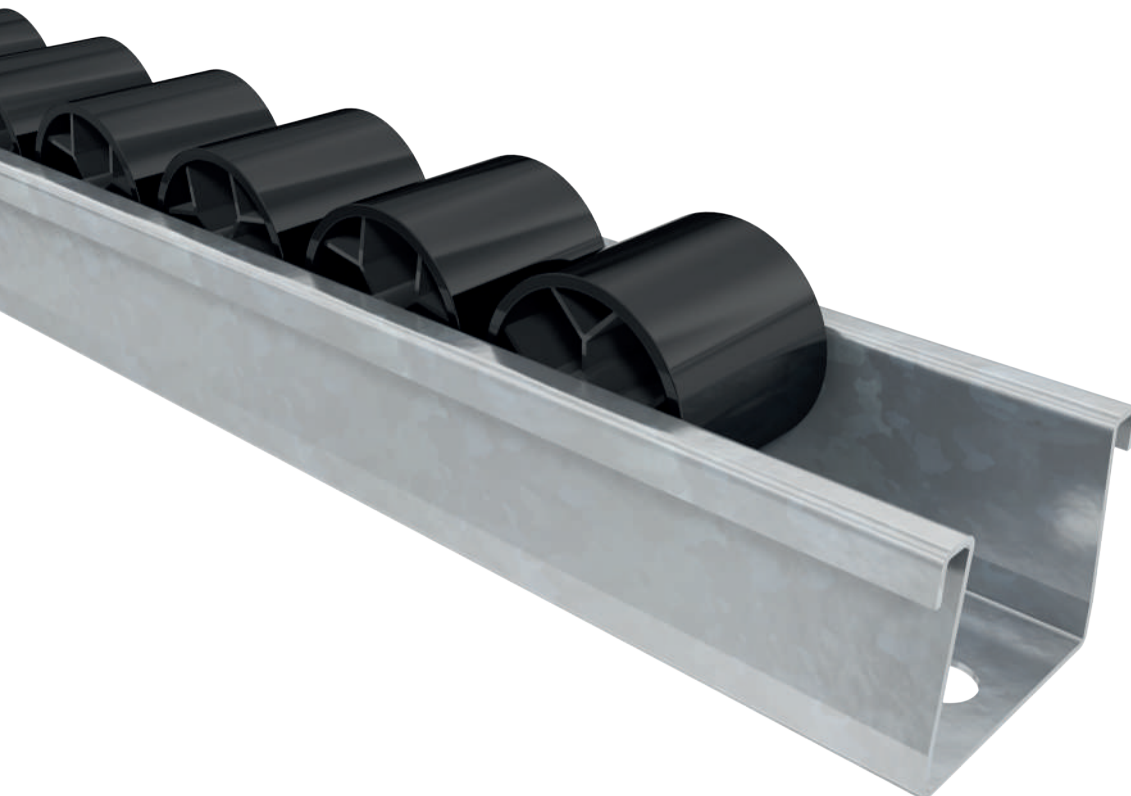
El carril es de uso universal y apto para transporte de cargas ligeras. Se puede utilizar en vías en pendiente, en funcionamiento en modo empuje y también como guía lateral. En la mayoría de los casos, su uso se realiza en grandes estanterías de preparación de pedidos.

### Guiado seguro

El carril se ha construido de tal modo que se impida una apertura o salida brusca de los rodillos pequeños cuando están sometidos a carga.

### Construcción robusta

El eje de acero continuo garantiza una estabilidad elevada. La rodadura segura del eje en las alas exteriores del carril aseguran que quede garantizada la marcha libre de los rodillos pequeños, incluso a cargas elevadas.





# ELEMENTOS TRANSPORTADORES SERIE FLOWAY

Carril de roldanas

## Datos técnicos

Datos técnicos generales	
Plataforma	1500
Rango de temperatura	-30 hasta +5 °C
Longitudes	504 mm hasta 5500 mm
Paso entre rodillos pequeños	28 mm, 42 mm, 56 mm
Diámetro de eje	3 mm
Espesor de pared del carril de roldanas	0,8 mm
Material	
Carril de roldanas	Acero zincado
Eje	Acero zincado
Rodillo pequeño	Polietileno, RAL9005 (Negro intenso), RAL1021 (Amarillo), RAL3020 (Rojo)
Versión antiestática	No