

RULLI SERIE 1200

Rullo trasportatore in acciaio



Campo di applicazione

Trasporto motorizzato di collettame, come p. es. trasporto di cartoni, contenitori, fusti o pneumatici. Indicato per la realizzazione di trasportatori a gravità o a scorrimento. Il rullo è pensato per l'utilizzo in un intervallo di temperature molto ampio tra -28 e $+80$ °C. La variante con alloggiamento del cuscinetto in acciaio è pensata per l'utilizzo in applicazioni di surgelazione o applicazioni con temperatura ambientale molto elevata.

Elevata affidabilità

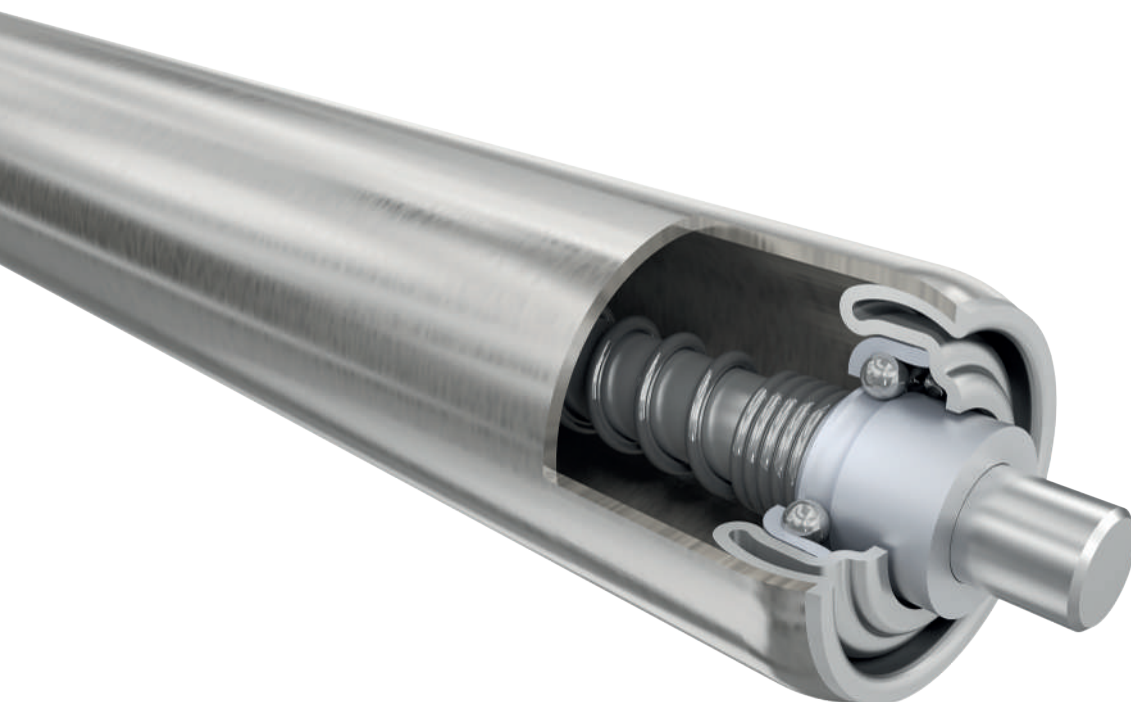
Il rullo interamente in acciaio è caratterizzato da una durata particolarmente lunga e da un'elevata resistenza grazie ai rivestimenti dei cuscinetti pressati e zincati con scanalature di scorrimento temprate.

Caricamento laterale

Le estremità del tubo sono arrotondate per consentire un facile scorrimento laterale del materiale trasportato. Le forze assiali vengono rimosse attraverso i cuscinetti a sfera e la guarnizione.

Particolarmente robusto

La forma dei cuscinetti a sfere utilizzati è ottimizzata per l'impiego in rulli trasportatori in modo da rendere possibili ampie angolazioni dei cuscinetti.





Dati tecnici

| Dati tecnici generali | |
|--|---|
| Piattaforma | 1200 |
| Portata max. | 1200 N |
| Velocità di trasporto max. | 0,8 m/s |
| Esecuzione antistatica (< 10 ⁶ Ω) | Sì |
| Intervallo di temperatura | da -28 fino a +80 °C |
| Materiale | |
| Tubo | Acciaio zincato, acciaio inossidabile, alluminio |
| Asse | Acciaio non trattato, acciaio zincato, acciaio inossidabile |
| Alloggiamento del cuscinetto | Acciaio zincato |
| Esecuzione cuscinetto | Cuscinetto a sfere in acciaio con scanalature di scorrimento temprate Fino a Ø 40 mm lubrificazione a olio, a partire da Ø 50 mm lubrificazione a grasso |

Varianti di esecuzione

| | |
|------------------------------|--|
| Rivestimenti dei tubi | Guaina in PVC (pagina 23) Guaina in PU (pagina 25) Gommatura (pagina 26) |
| Assi | Disponibili oltre alle varianti indicate nelle tabelle delle portate: <ul style="list-style-type: none">• Con molle su entrambi i lati• Con lunghezza variabile• Esecuzione diversa delle due estremità degli assi |
| Tubo | Disponibili oltre alle varianti indicate nelle tabelle delle portate: <ul style="list-style-type: none">• Con flange saldate |
| Isolamento acustico | Per tubo Ø 50 mm |

RULLI SERIE 1200

Rullo trasportatore in acciaio



Portate della serie 1200 con montaggio a vite

La seguente tabella delle portate si riferisce a un intervallo di temperature compreso tra -5 e $+40$ °C. Per applicazioni in altri intervalli di temperature i valori possono differire.

Vale per le seguenti esecuzioni dell'asse: filetto interno o filetto esterno.

Cuscinetti: cuscinetti a sfere in metallo temprati.

| Materiale del tubo | Ø Tubo/ spessore [mm] | Ø Asse [mm] | Portata statica max. [N] per lunghezza di installazione [mm] | | | | | | | | | | | | | |
|--------------------|-----------------------------|-------------|--|------|------|------|------|------|------|------|------|------|------|------|------|------|
| | | | 100 | 200 | 300 | 400 | 500 | 600 | 700 | 800 | 900 | 1000 | 1200 | 1400 | 1600 | |
| Acciaio | 30 x 1,2 | 8, 10 | 300 | 300 | 300 | 300 | 300 | 300 | 300 | 300 | 292 | 230 | 186 | 129 | 94 | 72 |
| | 40 x 1,5 | 10, 12 | 800 | 800 | 800 | 800 | 800 | 800 | 800 | 800 | 800 | 685 | 555 | 385 | 280 | 215 |
| | 50 x 1,5 | 10, 12 | 1200 | 1200 | 1200 | 1200 | 1200 | 1200 | 1200 | 1200 | 1200 | 1200 | 1110 | 765 | 560 | 430 |
| | 60 x 1,5 | 10, 12, 14 | 1200 | 1200 | 1200 | 1200 | 1200 | 1200 | 1200 | 1200 | 1200 | 1200 | 1200 | 1200 | 985 | 755 |
| | 80 x 2 | 12, 14 | 1200 | 1200 | 1200 | 1200 | 1200 | 1200 | 1200 | 1200 | 1200 | 1200 | 1200 | 1200 | 1200 | 1200 |

Portate della serie 1200 con montaggio libero

La seguente tabella delle portate si riferisce a un intervallo di temperature compreso tra -5 e $+40$ °C. Per applicazioni in altri intervalli di temperature i valori possono differire.

Vale per le seguenti esecuzioni dell'asse: asse ammortizzante, asse fisso o asse con chiave fresata

Cuscinetti: cuscinetti a sfere in metallo temprati.

| Materiale del tubo | Ø Tubo/ spessore [mm] | Ø Asse [mm] | Portata statica max. [N] per lunghezza di installazione [mm] | | | | | | | | | | | | | | |
|--------------------|-----------------------------|--------------|--|------|------|------|------|------|------|------|------|------|------|------|------|------|------|
| | | | 100 | 200 | 300 | 400 | 500 | 600 | 700 | 800 | 900 | 1000 | 1200 | 1400 | 1600 | | |
| Acciaio | 30 x 1,2 | 8, 10 | 300 | 300 | 300 | 300 | 300 | 300 | 300 | 300 | 290 | 230 | 185 | 130 | 95 | 70 | |
| | 40 x 1,5 | 8 | 800 | 800 | 800 | 735 | 585 | 490 | 420 | 370 | 330 | 300 | 255 | 225 | 200 | | |
| | | 10, 12 | 800 | 800 | 800 | 800 | 800 | 800 | 800 | 800 | 800 | 685 | 555 | 385 | 280 | 215 | |
| | 50 x 1,5 | 8 | 1200 | 1200 | 975 | 720 | 575 | 475 | 410 | 355 | 320 | 285 | 240 | 210 | 185 | | |
| | | 10 | 1200 | 1200 | 1200 | 1200 | 1200 | 1200 | 1050 | 925 | 830 | 750 | 640 | 560 | 430 | | |
| | | 11 esag., 12 | 1200 | 1200 | 1200 | 1200 | 1200 | 1200 | 1200 | 1200 | 1200 | 1110 | 765 | 560 | 430 | | |
| | 51 x 2 | 10 | 1200 | 1200 | 1200 | 1200 | 1200 | 1190 | 1025 | 900 | 805 | 730 | 615 | 535 | 475 | | |
| | | 12 | 1200 | 1200 | 1200 | 1200 | 1200 | 1200 | 1200 | 1200 | 1200 | 1200 | 1055 | 775 | 590 | | |
| | 60 x 1,5 | 10 | 1200 | 1200 | 1200 | 1200 | 1200 | 1175 | 1010 | 885 | 790 | 715 | 600 | 520 | 460 | | |
| | | 12, 14 | 1200 | 1200 | 1200 | 1200 | 1200 | 1200 | 1200 | 1200 | 1200 | 1200 | 1200 | 1200 | 985 | 755 | |
| | 80 x 2 | 14 | 1200 | 1200 | 1200 | 1200 | 1200 | 1200 | 1200 | 1200 | 1200 | 1200 | 1200 | 1200 | 1200 | 1200 | 1200 |



Misure

Le misure del rullo trasportatore dipendono dall'esecuzione dell'asse. Viene già tenuto conto di un sufficiente gioco assiale, pertanto in sede di ordinazione è necessaria solo l'effettiva larghezza utile tra i profili laterali.

Misure di ordinazione per rivestimenti dei tubi, p. es. per guaina in PVC vedere pagina 24 e per flange vedere pagina 28.

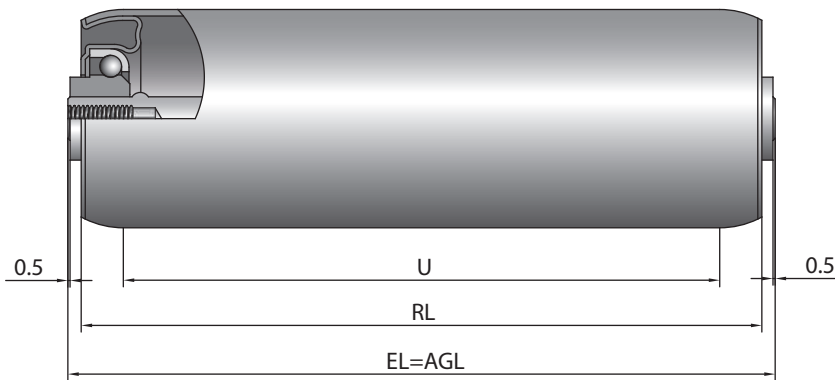
RL = Lunghezza di riferimento/di ordinazione

EL = Lunghezza di installazione, larghezza utile tra i profili laterali

AGL = Lunghezza totale asse

U = Lunghezza utile del tubo: Lunghezza senza terminali e con tubo di metallo bordato senza lunghezza della bordatura

Asse con filetto interno



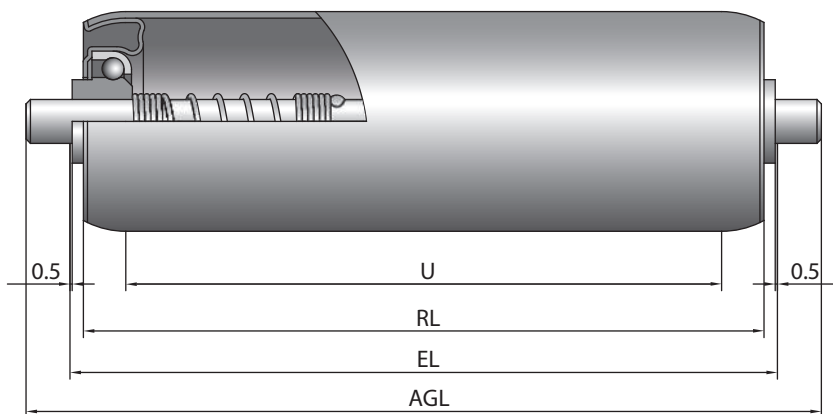
| Ø Tubo [mm] | Ø Asse [mm] | EL [mm] | AGL [mm] | U [mm] |
|-------------|-------------|---------|----------|---------|
| 30 x 1,2 | 8, 10 | RL + 6 | RL + 6 | RL - 11 |
| 40 x 1,5 | 10, 12 | RL + 6 | RL + 6 | RL - 11 |
| 50 x 1,5 | 10, 12 | RL + 6 | RL + 6 | RL - 19 |
| 60 x 1,5 | 10, 12, 14 | RL + 6 | RL + 6 | RL - 21 |
| 80 x 2 | 14 | RL + 3 | RL + 3 | RL - 21 |

RULLI SERIE 1200

Rullo trasportatore in acciaio



Asse ammortizzante



| Ø Tubo [mm] | Materiale del tubo | Ø Asse [mm] | EL [mm] | AGL [mm] | U [mm] |
|-------------|--------------------|-------------|---------|----------|---------|
| 30 x 1,2 | Acciaio | 8 | RL + 6 | RL + 22 | RL - 11 |
| | | 10 | | RL + 26 | |
| 40 x 1,5 | Acciaio | 8 | RL + 6 | RL + 22 | RL - 11 |
| | | 10 | | RL + 26 | |
| | | 12 | | RL + 30 | |
| 50 x 1,5 | Acciaio | 8 | RL + 6 | RL + 22 | RL - 19 |
| | | 10 | | RL + 26 | |
| | | 11 HEX | | RL + 28 | |
| | | 12 | | RL + 30 | |
| 51 x 2 | Acciaio | 10 | RL + 6 | RL + 26 | RL - 19 |
| | | 12 | | RL + 30 | |
| 60 x 1,5 | Acciaio | 10 | RL + 6 | RL + 26 | RL - 21 |
| | | 12 | | RL + 30 | |
| | | 14 | | RL + 34 | |
| 80 x 2 | Acciaio | 14 | RL + 3 | RL + 31 | RL - 21 |

HEX = Esagonale

Specifiche dettagliate del prodotto sono disponibili su richiesta.