

ROLLENFÖRDERER PM 9712

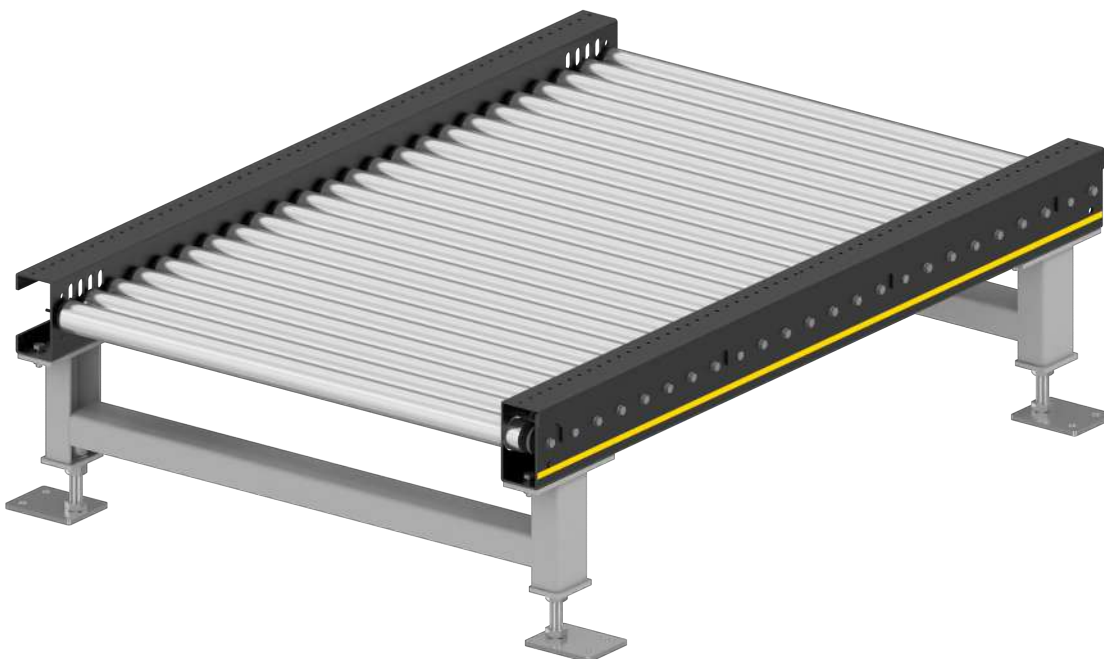


Produktbeschreibung

Der Rollenförderer ist geeignet für den horizontalen Transport von vollen und leeren Paletten. Der Antrieb erfolgt mit einer 48V RollerDrive, die über PolyVee-Riemen mit einer festen Anzahl von Mitlaufrollen verbunden ist. Da der Antrieb innerhalb der Seitenprofile liegt, können die einzelnen Module sehr dicht aneinander montiert werden wodurch eine sehr kompakte Bauweise möglich ist.

Das stabile Rahmenprofil dient gleichzeitig als Seitenführung. Mit einstellbaren Stützen lassen sich Bodenunebenheiten einfach ausgleichen.

In Kombination mit MultiControl kann sehr einfach ein staudruckloser Förderer realisiert werden.

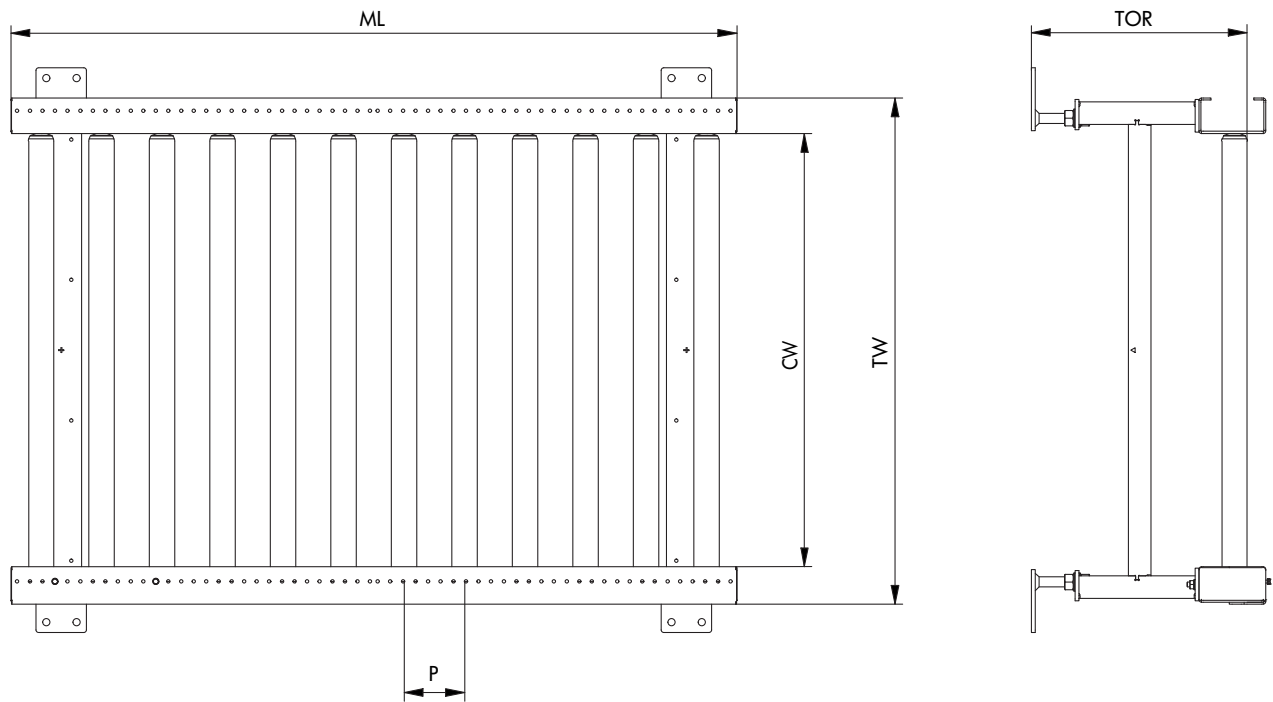


Technische Daten

| | |
|------------------------------------|---|
| Allgemeine technische Daten | |
| Max. Traglast | 415 kg/m und 500 kg/Zone |
| Fördergeschwindigkeit | bis zu 0,28 m/s |
| Umgebungstemperatur | 0 °C bis +40 °C (nicht kondensierend) Hinweis: Tiefkühlanwendungen sind nur optional möglich |
| Steigung/Gefälle | bis max. 4 % (nur bei bestimmten Motorvarianten) |
| Antrieb | |
| Nennspannung | 48 V |
| Motortyp | RollerDrive EC5000 |
| Leistung | 0,05 kW |
| Übertriebsmedium | PolyVee-Riemen |
| Rollen | |
| Rollentyp | Interroll Serie 3500 |
| Rollendurchmesser | 60 mm |
| Wandstärke der Rollen | 2 mm |
| Material | Stahl verzinkt |
| Profil | |
| Systemlochung | 30 mm |
| Abmessungen | 132 x 70 x 4 mm |
| Farbe | Pulverbeschichtet, alle RAL-Farben möglich |
| Material | Stahl |

ROLLENFÖRDERER PM 9712

Abmessungen



| | |
|------------------------|---------------------|
| Fördergutbreite (CGW) | 800, 1000, 1200 mm |
| Modulförderbreite (CW) | 860, 1060, 1295 mm |
| Modulbreite (TW) | 1000, 1200, 1435 mm |
| Förderhöhe (TOR) | 95 bis 1200 mm |
| Rollenteilung (P) | 90 bis 120 mm |
| Modullänge (ML) | 240 bis 2160 mm |