

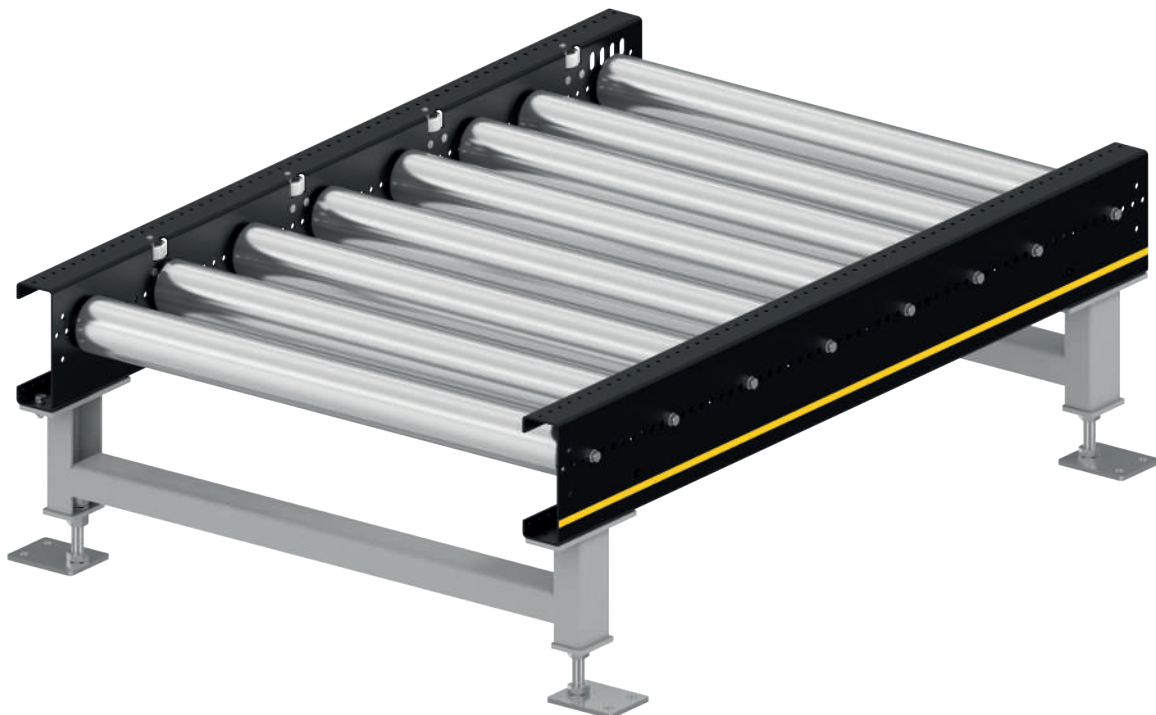
CONVOYEUR À ROULEAUX PM 9711



Description du produit

Le convoyeur à rouleaux convient pour le transport horizontal de palettes pleines et vides. La solution bracelets de chaîne ne nécessite pas de système de tension de chaîne. Le longeron rigide sert en même temps de guidage latéral. Les piètements réglables permettent de compenser facilement les inégalités du sol.

L'utilisation de l'Interroll Pallet Drive rend une conception compacte possible. L'entraînement se trouvant dans les profilés latéraux, les modules individuels peuvent être montés très proches les uns des autres. En combinaison avec MultiControl et Pallet Control, il est très facile de réaliser un convoyeur d'accumulation sans pression.

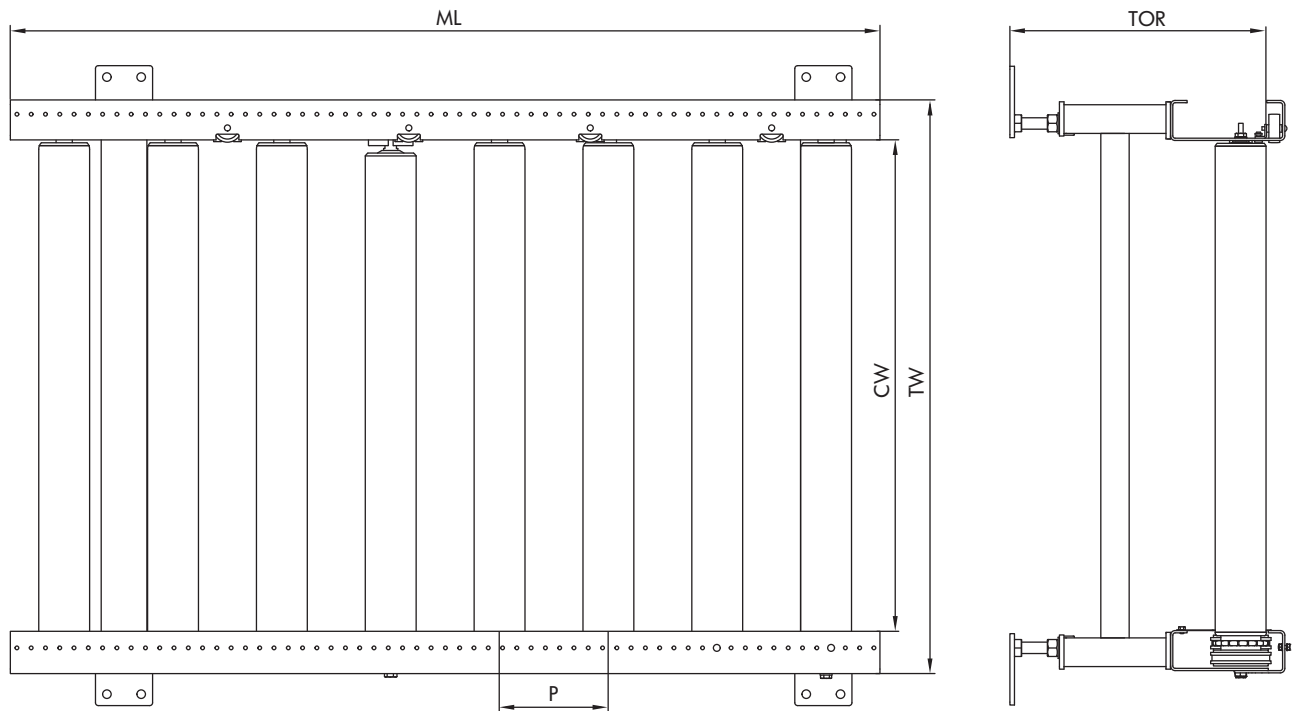


Caractéristiques techniques

Données techniques générales	
Capacité de charge max.	1 000 kg/m et 1 200 kg/zone
Vitesse de convoyage	0,22 m/s
Température ambiante	De -5 °C à +45 °C (sans condensation) Remarque : Les applications basses températures sont uniquement possibles en option.
Pente ascendante/descendante	jusqu'à max. 4 % (uniquement dans le cas de variantes de moteur particulières)
Entraînement	
Tension nominale	400 V
Type de moteur	Pallet Drive
Puissance	0,07 kW
Chaîne à rouleaux	5/8" x 3/8"
Rouleaux	
Type de rouleau	Interroll Série 3950
Diamètre des rouleaux	80 mm (min. TOR 95 mm)
Pignon	Z18
Épaisseur des rouleaux	3 mm ou 5 mm
Matériau	Acier zingué
Profilé	
Perforation des longerons	31,75 mm
Dimensions	200 x 70 x 4 mm
Couleur	Revêtement poudre, toutes les nuances RAL sont possibles
Matériau	Acier

CONVOYEUR À ROULEAUX PM 9711

Dimensions



Largeur du produit à transporter (CGW)	800, 1000, 1200 mm
Largeur de convoyage du module (CW)	860, 1 060, 1 295 mm
Largeur du module (TW)	1 000, 1 200, 1 435 mm
Hauteur de convoyage (TOR)	95 à 1200 mm
Pas entre les rouleaux (P)	127 à 254 mm
Longueur du module (ML)	300 à 2980 mm