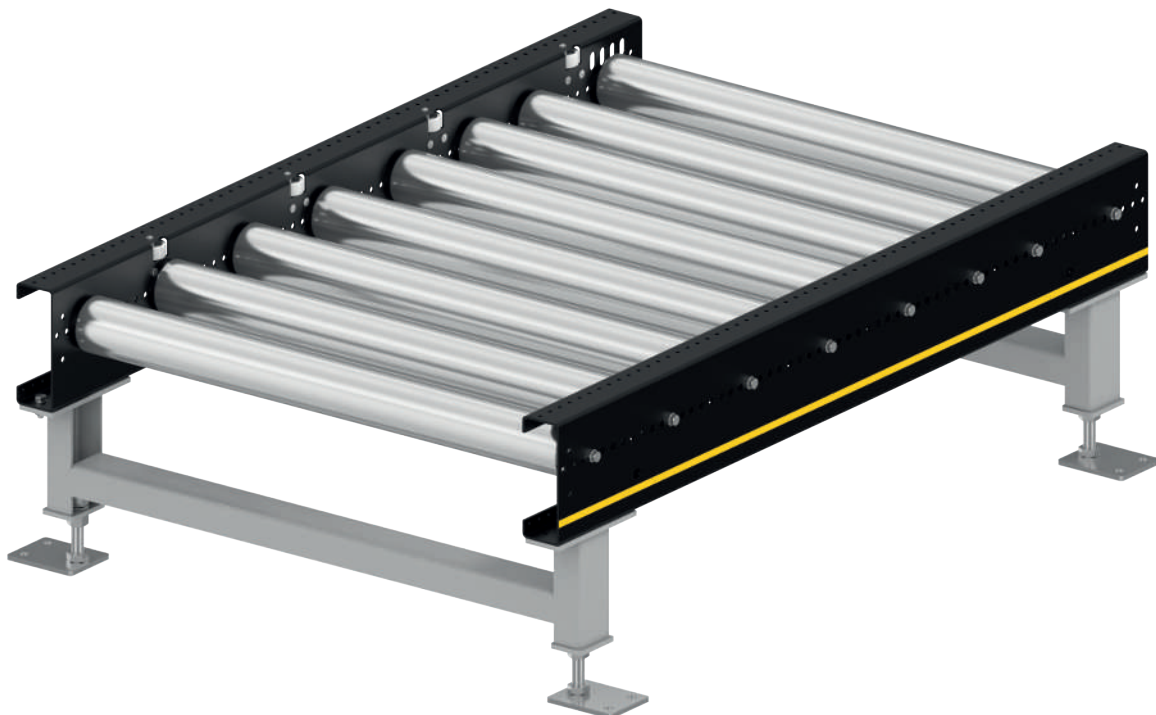


# ROLLENFÖRDERER PM 9700



## Produktbeschreibung

Der nicht angetrieben Rollenförderer ist geeignet für den horizontalen Transport von vollen und leeren Paletten. Das stabile Rahmenprofil dient gleichzeitig als Seitenführung. Mit einstellbaren Stützen lassen sich Bodenunebenheiten einfach ausgleichen.

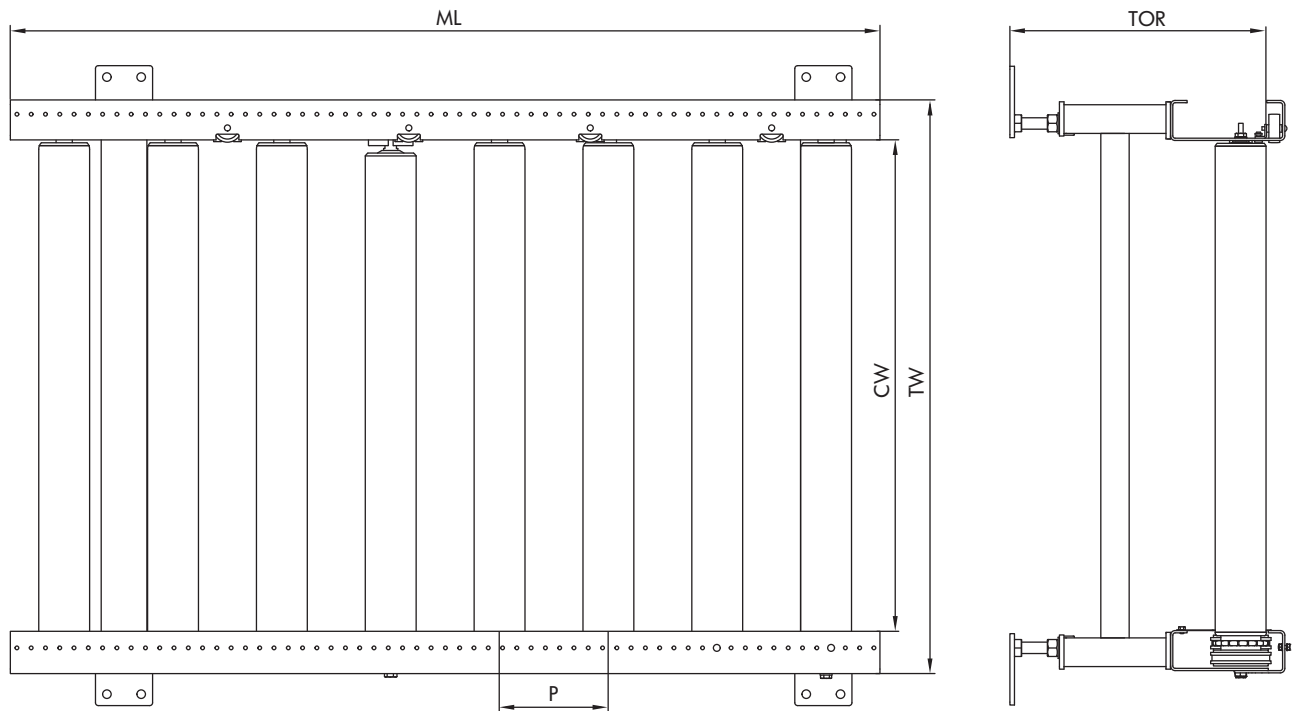


## Technische Daten

<b>Allgemeine technische Daten</b>	
Max. Traglast	1500 kg/Zone
Umgebungstemperatur	-5 °C bis +45 °C (nicht kondensierend) Hinweis: Tiefkühlanwendungen sind nur optional möglich
<b>Rollen</b>	
Rollentyp	Interroll Serie 1450
Rollendurchmesser	89 mm
Wandstärke der Rollen	3 mm
Material	Stahl verzinkt
<b>Profil</b>	
Systemlochung	25 mm
Abmessungen	200 x 70 x 4 mm
Farbe	Pulverbeschichtet, alle RAL-Farben möglich
Material	Stahl

# ROLLENFÖRDERER PM 9700

## Abmessungen



Fördergutbreite (CGW)	800, 1000, 1200 mm
Modulförderbreite (CW)	860, 1060, 1295 mm
Modulbreite (TW)	1000, 1200, 1435 mm
Förderhöhe (TOR)	95, 170 bis 1200 mm
Rollenteilung (P)	175 bis 225 mm
Modullänge (ML)	300 bis 2980 mm