

GURTFÖRDERER BM 1110 / BM 1111

Angetrieben

24V

48V

400V

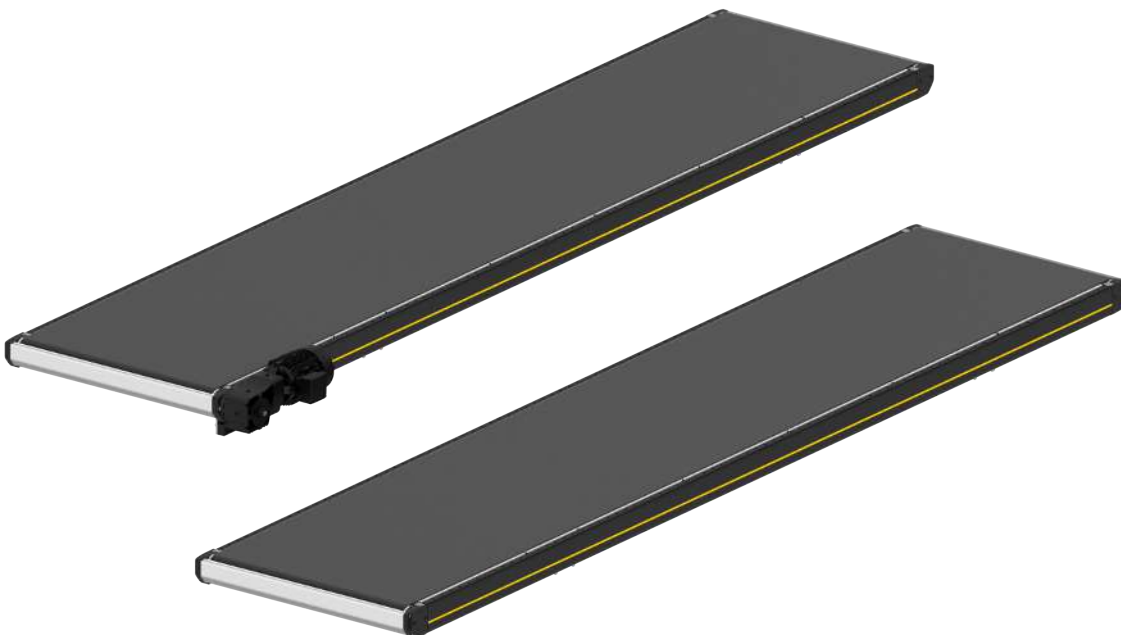
Produktbeschreibung

Der Gurtförderer zeichnet sich durch Robustheit, Geschwindigkeit und flache Bauweise aus. Er eignet sich für den Transport aller Arten von Stückgütern, wie Kartonagen, Pakete, Kunststoffbehälter und Polybags. Neue Übergangprofile verhindern, dass das Fördergut an den Übergängen hängen bleibt.

Der Gurtförderer ist erhältlich mit Getriebemotor (BM 1110) oder Trommelmotor (BM 1111).

Lieferumfang

- Modul ist komplett montiert, ggf. in Abschnitte zerlegt
- Stützen und weiteres Zubehör bitte separat bestellen



Technische Daten

Allgemeine technische Daten	
Max. Traglast	50 kg/m
Max. Traglast pro Modul	550 kg
Fördergeschwindigkeit	0,3 bis 2,5 m/s
Steigung/Gefälle	Max. 3°
Umgebungstemperatur	+5 bis +40 °C
Antrieb	
Nennspannung	400 V
Elektrische Leistung	Max. 1,1 kW (Trommelmotor), max. 3 kW (Getriebemotor)
Motortyp	Trommelmotor/Getriebemotor
Materialien	
Fördergurt	glatt, 2-lagig, PVC
Gurtabtragung	Verzinktes Stahlblech 3 mm

Die Kombination der Maximalwerte ist nicht immer möglich.

Abmessungen

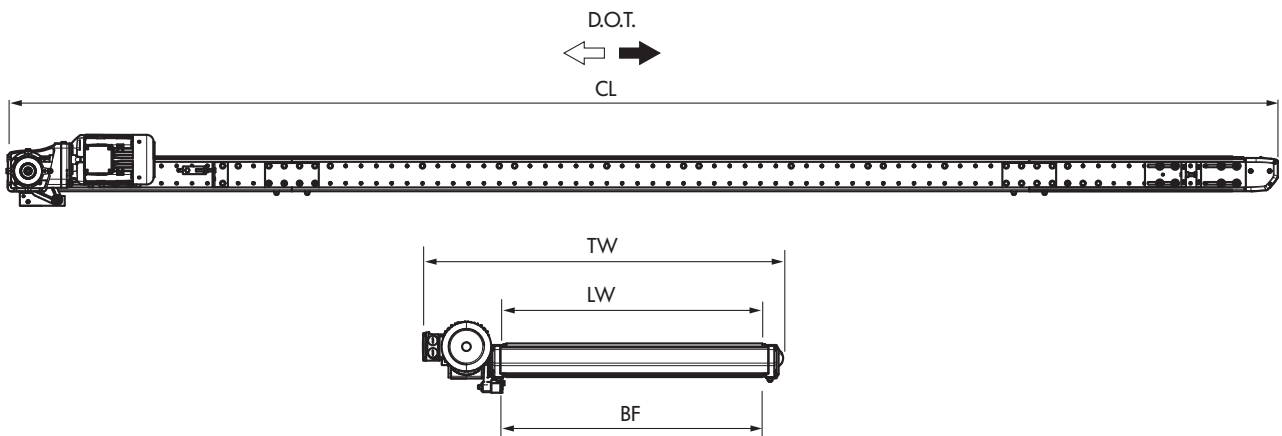


Abb.: Maßzeichnung mit Getriebemotor

BF	Nennbreite	620, 840, 1025, 1225 mm
LW	Lichte Weite	BF
CL	Modullänge	1200 – 12000 mm
TW	Modulbreite	BF + 375 mm (Getriebemotor), BF + 100 mm (Trommelmotor)
	Höhe Seitenführung	150, 300, 600 mm